
Como Vivir del Day Trading

Una Guía para Principiantes
que cubre las Herramientas y
Tácticas, la Gestión del Dinero,
la Disciplina y la Psicología del
Trading

© Andrew Aziz, Ph.D.

Day Trader en Bear Bull Traders

www.bearbulltraders.com

Todos los derechos reservados. Ninguna parte de esta publicación puede ser reproducida, almacenada en un sistema de recuperación, o transmitido, en cualquier forma o por cualquier medio, sin el permiso previo por escrito del editor, ni circular de otra manera en ninguna forma de encuadernación o cubierta distinta de aquella en la que se originalmente se publica y sin imponer una condición similar al comprador posterior.

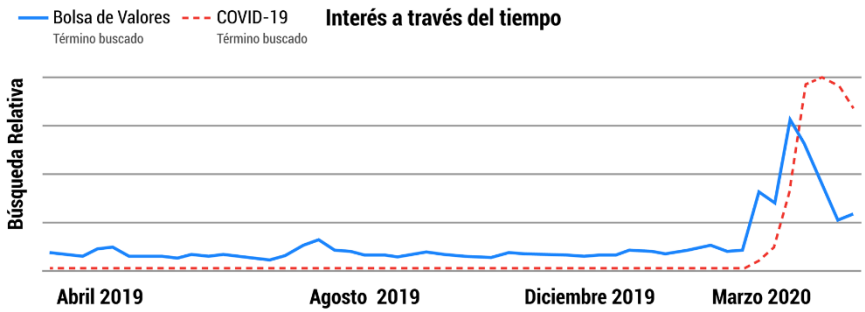


Ilustración 1.1 - Tendencia de búsqueda por palabras clave "COVID-19" y "mercado de valores" en Google entre abril del 2019 y abril del 2020. Como puede apreciarse, existe una clara correlación. Conforme el desplome del mercado de valores entró al ciclo de noticias, la gente empezó a buscar más y más información acerca del mercado de valores en Google.



Ilustración 1.2 - Comparación entre el mercado alcista de 2019 y el mercado bajista del 2020, mostrada como el cambio en el valor de los títulos de las 500 compañías más grandes de los Estados Unidos. Estas compañías son monitoreadas por el índice S&P 500 y son operadas mediante un fondo operado en bolsa de valores conocido como el SPDR S&P 500 ETF Trust (ticker: SPY). A manera informativa, S&P se refiere a Standard & Poor's, una de las compañías que solían rastrear esta información.



kem60

★★★★★ **Solid information for traders**

Reviewed in the United States on November 28, 2016

Verified Purchase

I'm a very experienced day trader of over 20 years. With the coming of HFT and other changes, it has been necessary to adjust my methodology. Scanning for stocks in play and trading unknown stocks is an approach I have resisted for my entire career but I think I have to go there now. I won't do it without a solid method/plan and a hard set of rules. I'm not too proud to look at a "beginner" book to figure out how to do this. This book is exceptional. It gave me what I wanted and I will build on the information using what I already know. The author is an engineer and being of a methodical/mechanical mindset myself, I was happy with the way he laid it all out. There is also good information on other topics for real beginners such as the importance of risk management, emotional control which are important.

I will recommend this book to people who ask me how to begin day trading.

434 people found this helpful

Helpful

| Comment

| Report abuse

Ilustración 1.3 - Captura de pantalla de la reseña en Amazon en 2016 que enfatiza la necesidad que tienen hasta los más experimentados traders de ser flexibles y abiertos a cambiar sus métodos de trading para adaptarse a los cambios en los mercados.

Lineamientos de Distanciamiento Social



Ilustración 1.4 - Imágenes de una directriz de distanciamiento social relacionada con el COVID-19 (para proteger tu salud) y una directriz de distanciamiento social relacionada con aquellos que desean hacerse ricos de la noche a la mañana en el mercado de valores (para proteger tu riqueza).

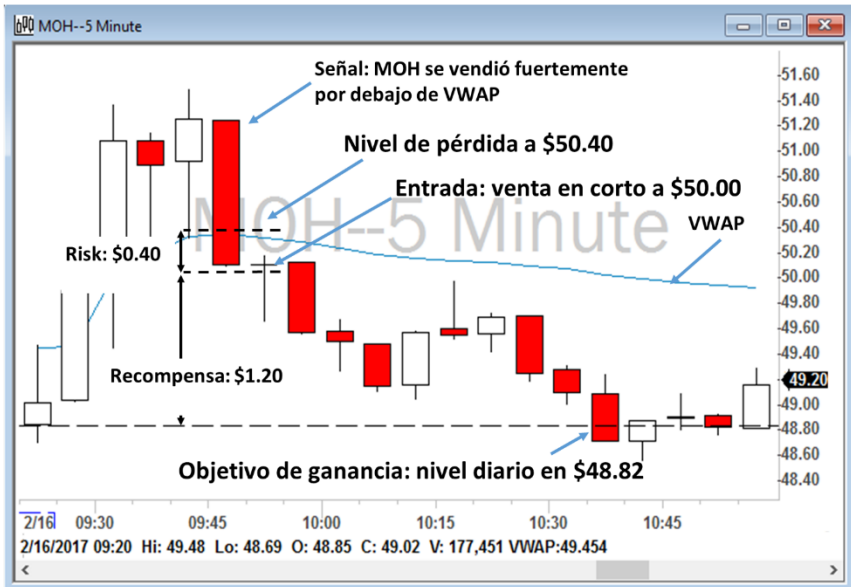


Ilustración 3.1 - Captura de pantalla de mi operación con MOH el 16 de febrero de 2017 que muestra mi punto de entrada, punto de salida y nivel de pérdida. Como puedes ver, la relación de ganancia a pérdida es de 3 a 1.



Ilustración 3.2 - Captura de pantalla de MOH el día 16 de febrero de 2017. Este es un ejemplo de una mala relación riesgo/recompensa. Como puedes ver, la relación de ganancia a pérdida es menor de 2 a 1 y no es operable. Esta oportunidad ya no está a tu alcance.

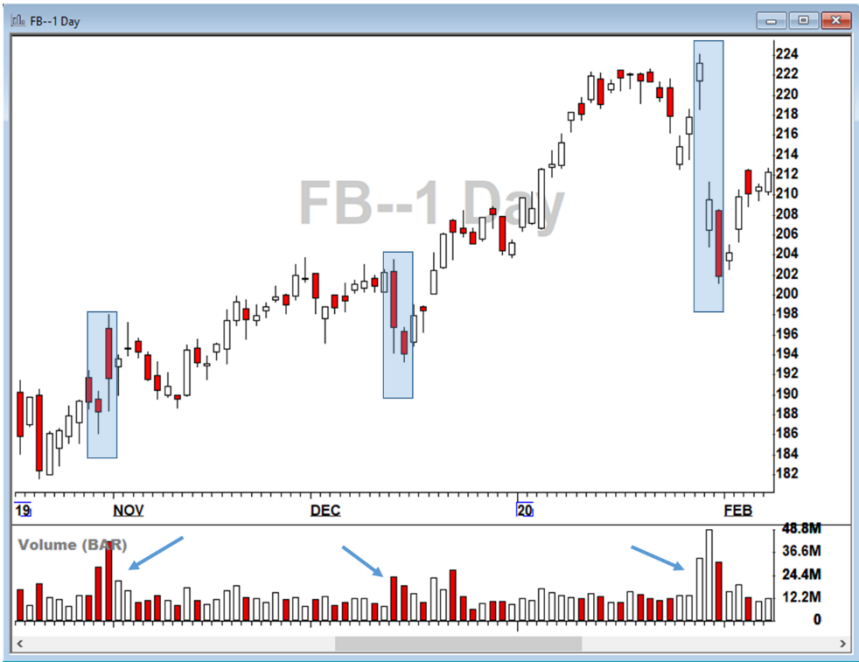


Ilustración 4.1 – La gráfica diaria de FB para el invierno del 2019 resaltando los días en los que FB mostró un volumen relativo significativo. Esos días fueron aptos para hacer day trading con FB.

Tabla de categorías de flotación y capitalización de Mercado

Flotación	Rango de precio	Mi estrategia favorita (Capítulo 7)
Flotación baja (menos de 20 millones)	Menor a \$10 dólares	Sólo Momentum (Largo)
Flotación media (entre 20 y 500 millones)	Entre \$10 y \$100 dólares	Todas, principalmente VWAP y Soporte y Resistencia
Mega Cap (más de 500 millones)	Cualquiera (regularmente mayor a \$20 dólares)	Todas, principalmente Media Móvil y Reversión

Gappers Watch List (Pre-Market Movers): 9:00:00 - 9:04:59 6/01/2020								
Symbol	Price (\$)	Vol Today	Chg Close	Chg Close	Flt (Shr)	Avg True	Shrt Flt (%)	Sector
SPCE	18.27	1.15M	1.23	7.2	175M	1.30	55.79	Other Services (except Public Administration)
GAN	23.00	171,397	1.11	5.1	57.5M	1.77	0.72	Professional, Scientific, and Technical Services
CRWD	90.65	118,055	2.84	3.2	113M	4.45	3.19	Manufacturing
MT	9.93	121,941	0.31	3.2	1.01B	0.65		Manufacturing
GPS	9.16	140,952	0.26	2.9	205M	0.86	21.18	Retail Trade
ZM	183.77	172,576	4.29	2.4	155M	10.07	6.22	Professional, Scientific, and Technical Services
LUV	32.78	437,858	0.68	2.1	507M	2.07	4.25	Transportation and Warehousing
BYND	131.00	166,490	2.71	2.1	57.3M	10.31	11.64	Manufacturing
AAL	10.72	1.23M	0.22	2.1	423M	0.80	55.83	Transportation and Warehousing
UBER	35.52	112,120	-0.80	-2.2	1.25B	1.92	3.32	Professional, Scientific, and Technical Services
M	6.19	745,931	-0.17	-2.7	309M	0.56	48.06	Retail Trade
GILD	75.50	573,123	-2.33	-3.0	1.25B	2.18	2.08	Manufacturing
CGC	16.60	386,862	-0.77	-4.4	201M	1.77		Manufacturing
PFE	35.67	778,526	-2.52	-6.6	5.55B	0.79	0.95	Manufacturing
ADAP	9.90	394,554	-1.17	-10.6	665M	1.18		Manufacturing
ABIO	9.95	162,733	-2.65	-21.0	1.59M	1.97	1.44	Manufacturing
EVH	6.95	106,156	-1.93	-21.7	81.1M	0.65	12.79	Administrative and Support and Waste Management and Remediation Services

Ilustración 4.2 - Mi lista de observación de Gappers del día lero de junio del 2020 a las 9 a.m.

Symbol	Price (\$)	Chg Close	Vol Today (Shr)	Avg Vol	Pos Rng (%)	Rel Vol	Avg True	Sector
USG	30.54	8.8	3,059,686	918K		10.6	0.56	Manufacturing
RMD	67.89	-1.7	622,086	1.41M		3.23	0.99	Manufacturing
KLAC	68.74	1.8	706,826	1.51M		2.31	1.80	Manufacturing
HLF	62.30	3.0	1,853,963	3.26M		1.86	1.52	Wholesale Trade
HOG	51.83	-1.4	936,729	1.20M		1.34	1.28	Manufacturing
GOLD	98.37	-0.7	172,337	960K		0.56	2.77	Mining, Quarrying, and Oil and Gas Extraction

Ilustración 4.3 - Mi escáner de radar de volumen intradía para buscar Acciones en Juego en tiempo real.

Time	Symbol	Price (\$)	Vol Today	Rel Vol	Fit (Shr)	Vol 5 Min	Strategy Name
3:49:26 PM 8/29	NIHD	2.73	1.30M	3.18	92.4M	1,321	Medium-Float Bull Flag Momentum
3:49:01 PM 8/29	LNTH	9.70	1.44M	6.25	11.3M	917.2	Medium-Float Bull Flag Momentum
3:48:53 PM 8/29	LNTH	9.67	1.44M	6.24	11.3M	1,005	Medium-Float Bull Flag Momentum
3:48:18 PM 8/29	NIHD	2.69	1.27M	3.15	92.4M	1,078	Medium-Float Bull Flag Momentum
3:46:51 PM 8/29	NIHD	2.67	1.24M	3.11	92.4M	864.5	Medium-Float Bull Flag Momentum
3:46:32 PM 8/29	LNTH	9.66	1.40M	6.10	11.3M	764.6	Medium-Float Bull Flag Momentum
3:45:54 PM 8/29	CSTM	6.10	2.28M	3.33	70.0M	1,720	Medium-Float Bull Flag Momentum
3:45:27 PM 8/29	LNTH	9.58	1.38M	6.07	11.3M	925.0	Medium-Float Bull Flag Momentum
3:45:02 PM 8/29	SGU	8.90	131,484	3.00	51.7M	8,429	Medium-Float Bull Flag Momentum
3:43:59 PM 8/29	CSTM	6.09	2.25M	3.31	70.0M	1,441	Medium-Float Bull Flag Momentum
3:43:58 PM 8/29	TPIC	20.96	1.16M	4.99	11.2M	2,169	Daily Breakout Bull Flag Momentum
3:43:41 PM 8/29	LNTH	9.56	1.36M	6.02	11.3M	654.7	Medium-Float Bull Flag Momentum

Ilustración 4.4 – Mi escáner Bandera Alcista en tiempo real.

A History: Bottom Reversal								A History: Top Reversal							
Time	Symbol	Price (\$)	Vol Today	Consec Cndis	Rel Vol	Avg True	5 Min RSI (0)	Time	Symbol	Price (\$)	Vol Today	Consec Cndis	Rel Vol	Avg True	5 Min RSI (0)
3:51:29 PM	ZG	34.80	648K	-4	1.12	1.13	23.8	2:36:54 PM	DATA	62.00	6.17M	4	7.76	1.49	53.2
3:49:21 PM	TRI	41.54	733K	-4	1.25	0.48	20.7	2:27:42 PM	SGEN	47.83	535K	4	1.50	1.20	57.1
3:48:13 PM	TRI	41.55	718K	-4	1.23	0.48	21.9	2:27:35 PM	FISV	104.19	711K	4	1.42	1.63	67.9
3:45:45 PM	TRI	41.56	700K	-4	1.22	0.48	22.8	2:27:35 PM	FISV	104.19	711K	4	1.42	1.63	67.9
3:38:37 PM	MCHI	46.86	909K	-4	1.07	0.51	18.1	2:10:03 PM	DD	70.42	2.74M	4	2.23	0.90	73.1
3:37:28 PM	MCHI	46.87	885K	-4	1.05	0.51	18.6	1:46:26 PM	PVH	109.37	829K	5	2.10	2.41	64.6
3:36:12 PM	MCHI	46.89	862K	-4	1.02	0.51	19.9	1:40:54 PM	SHOP	42.20	1.20M	5	1.43	1.72	56.3
3:35:09 PM	MCHI	46.90	844K	-4	1.01	0.51	20.6	1:40:49 PM	MENT	23.68	2.26M	5	6.47	0.47	59.4
2:31:55 PM	SBAC	112.96	618K	-6	1.37	1.79	23.4	1:40:10 PM	PVH	109.36	807K	4	2.09	2.41	65.4
2:26:13 PM	SBAC	112.98	608K	-5	1.37	1.79	24.1	1:35:26 PM	SHOP	42.19	1.19M	4	1.45	1.72	55.7
2:23:22 PM	PGR	32.33	2.00M	-4	1.55	0.39	23.4	1:35:14 PM	MENT	23.67	2.25M	4	6.56	0.47	58.3
2:21:22 PM	PGR	32.34	1.99M	-4	1.56	0.39	24.3	1:32:41 PM	SWFT	19.48	1.32M	5	1.03	0.53	68.4
2:18:40 PM	RMD	67.51	2.48M	-7	5.79	0.89	19.2	1:32:12 PM	DSW	26.01	1.07M	4	1.40	0.67	61.7
2:12:47 PM	RMD	67.54	2.46M	-6	5.91	0.89	18.7	1:31:37 PM	ZAYO	29.37	1.14M	4	1.01	0.40	53.0
1:18:44 PM	AMT	115.03	923K	-5	1.29	1.31	26.1	1:23:30 PM	AME	49.71	852K	4	1.08	0.83	68.0
1:16:34 PM	AMT	115.05	912K	-5	1.29	1.31	26.6	1:20:12 PM	AME	49.70	848K	4	1.08	0.83	66.9
1:15:29 PM	AMT	115.07	910K	-5	1.29	1.31	27.3	1:20:12 PM	AME	49.70	848K	4	1.08	0.83	66.9
1:14:14 PM	AMT	115.08	907K	-4	1.29	1.31	27.4	1:20:12 PM	BA	134.14	1.96M	4	1.20	1.37	55.6

Ilustración 4.5 – Mi escáner en tiempo real para Reversiones Alcistas y Reversiones Bajistas.

Tabla de los brókeres de acceso directo más conocidos para el day trading. Por favor, toma nota que hay muchas otras compañías que no están en esta lista.

Bróker	Plataforma de Trading	Restricción PDT	Base en
Interactive Brokers	TWS o DAS Pro	Sí	EE. UU.
Lightspeed	Lightspeed Trader	Sí	EE. UU.
TD Ameritrade	thinkorswim (TOS)	Sí	EE. UU.
Alliance Trader	DAS Pro	No	Jamaica
CMEG	DAS Pro	No	Trinidad y Tobago

UNH 157.38 -- 157.43 UnitedHealth Group Incorporated Comm...					
UNH	160.67 - 156.23	PCL	160.73	N	
Last	157.4145	-3.315 (-2.1%)	Vol	2,424,371	
Lv1	157.38	157.43	VWAP:	157.45	S
MMID	BID	SIZE	MMID	ASK	SIZE
NYSE	157.38	2	NYSE	157.43	2
NASD	157.38	2	ACB	157.45	1
BATS	157.38	2	ARCA	157.45	1
NSDQ	157.38	2	BYX	157.46	1
ACB	157.38	1	NSDQ	157.47	1
EDGX	157.38	1	NASD	157.47	1
ARCA	157.38	1	EDGX	157.48	2
IEX	157.37	1	NSDQ	157.48	0
NSDQ	157.36	2	ACB	157.49	1
NSDQ	157.35	1	NSDQ	157.49	0
ACB	157.35	1	ACB	157.50	1
ACB	157.34	2	NSDQ	157.51	1
NSDQ	157.34	1	NSDQ	157.52	2
ACB	157.33	1	ACB	157.53	1
NSDQ	157.32	1	BATS	157.53	1

\Montage\INET\ARCA\

Ilustración 5.1 - Ejemplo de Nasdaq Level 2 para UnitedHealth Group Inc. (ticker: UNH) durante la sesión de trading. Favor de tomar nota que el número de acciones ("SIZE") está expresado en cientos ($\times 100$).



Ilustración 5.2 – Captura de pantalla del tipo de gráfica que uso con mis indicadores marcados en ella. Sólo el 200 SMA no se muestra porque se estaba moviendo fuera del rango de precio aquí delimitado.

MMID	BID	SIZE	MMID	ASK	SIZE
ACB	34.76	2	ARCA	34.77	4
ARCA	34.76	2	ACB	34.77	4
EDGX	34.76	2	BATS	34.77	3
NYSE	34.76	1	ACB	34.78	5
BATS	34.76	1	NASD	34.78	1
NSDQ	34.76	0	NYSE	34.78	1
ACB	34.75	79	NSDQ	34.78	1
NSDQ	34.75	10	NSDQ	34.79	5
NASD	34.75	10	BYX	34.79	3
NQBX	34.75	1	PSX	34.79	3
SMRT	34.75	1 ←	EDGX	34.79	2
ACB	34.74	2	EDGA	34.79	2
SMRT	34.74	1 ←	NQBX	34.79	1

Accept Buy 100 TEVA 34.75 --SMRT--10:49:45--		<input type="checkbox"/> NR
100	P	<input type="checkbox"/> PD
SMRTL	Pref	<input type="checkbox"/> CAP
DAY+	ANY	Trigger
SHRT	CXL	RPL
BUY		

Ilustración 5.3 - Ejemplo del Nasdaq Level 2 para Teva Pharmaceutical Industries Limited (ticker: TEVA) durante la sesión de trading. Tengo dos órdenes limitadas para comprar un total de 200 acciones en el bid. Nota que el número de acciones está expresado en cientos (×100). SMRT es la ruta de ejecución default de mi bróker, IB.

Ilustración 5.4 - Una tabla que muestra algunos de las teclas rápidas que utilizo en mi plataforma DAS Trader. Puedes encontrar un código detallado para teclas rápidas de mi plataforma en nuestro website www.BearBullTraders.com

Vista de Gráfica	Hotkey
GRÁFICA DE 1 MINUTO	F1
GRÁFICA DE 5 MINUTOS	F2
GRÁFICA DIARIA	F4
GRÁFICA SEMANAL	F5
GRÁFICA MENSUAL	F6
Para comprar en largo	
Comprar 400 acciones a un límite de Ask + 0.05	Alt+1
Comprar 200 acciones a un límite de Ask + 0.05	Alt+Q
Comprar 100 acciones a un límite de Ask + 0.05	Alt+A
Vender 1/2 posición a un límite de Bid - 0.05	Alt+2
Vender la totalidad de la posición a un límite de Bid - 0.05	Alt+3

Para vender en corto	
Vender 400 acciones en corto a un límite de Bid - 0.05	Alt+4
Vender 400 acciones en corto en la modalidad de Restricción de Venta en Corto (SSR) a un límite de Ask	Alt+5
Vender 200 acciones en corto a un límite de Bid - 0.05	Alt+R
Vender 200 acciones en corto en la modalidad SSR a un límite de Ask	Alt+T
Vender 100 acciones en corto a un límite de Bid - 0.05	Alt+F
Vender 100 acciones en corto en la modalidad SSR a un límite de Ask	Alt+G
Comprar para cubrir la mitad de la posición a un límite de Ask + 0.05	Alt+6
Comprar para cubrir la totalidad de la posición a un límite de Ask + 0.05	Alt+7

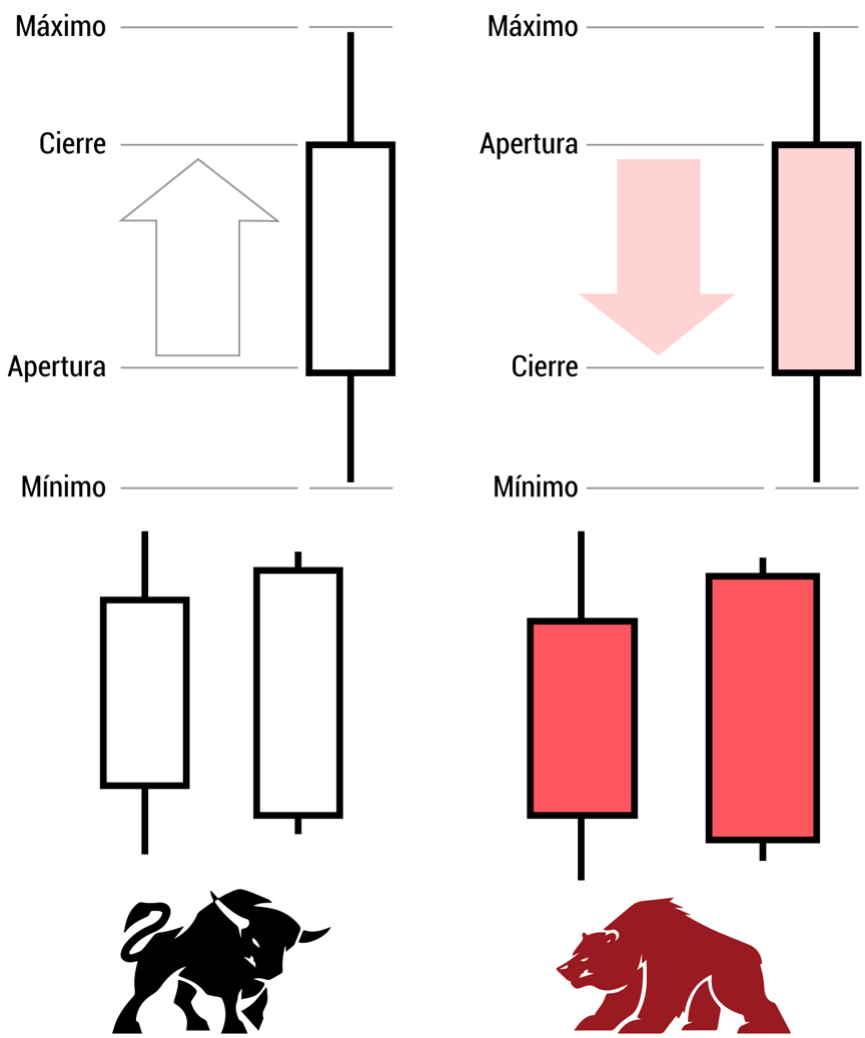


Ilustración 6.1 - Ejemplos de velas.

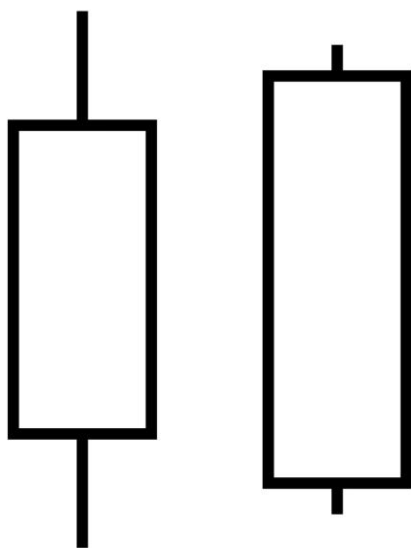


Ilustración 6.2 - Velas Alcistas.



Ilustración 6.3 - Una serie de velas alcistas muestra que los compradores controlan el precio.

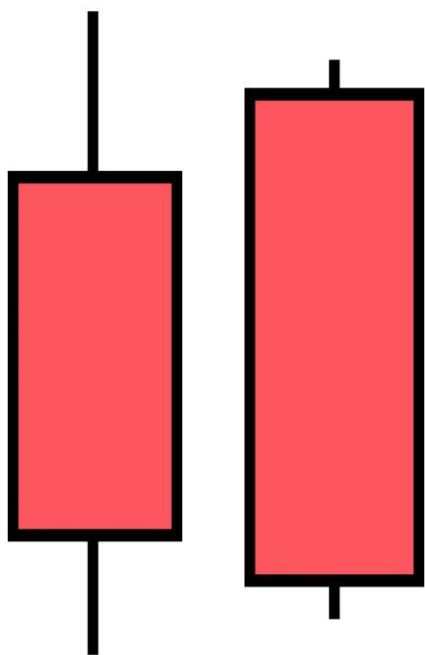


Ilustración 6.4 - Velas Bajistas.

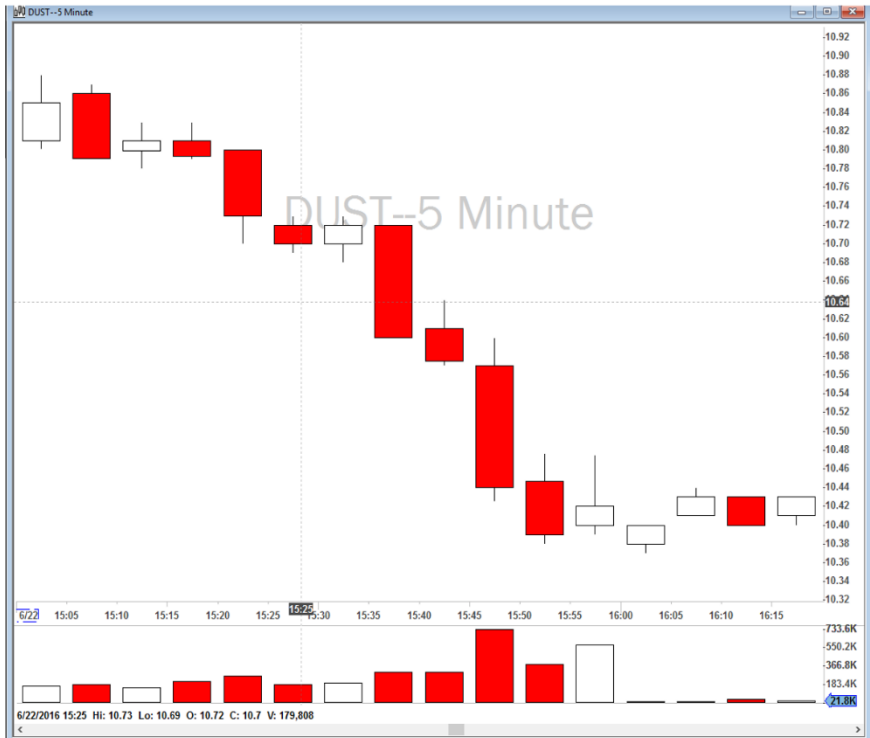


Ilustración 6.5 - Una serie de velas bajistas muestra que los vendedores controlan el precio.

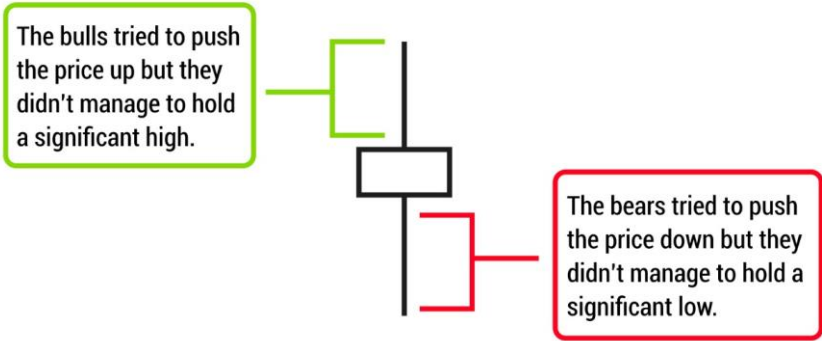
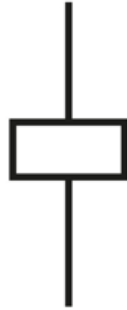
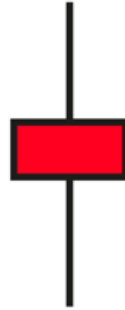


Ilustración 6.6 - Definición de la presión de compra y venta en una vela del tipo trompo.

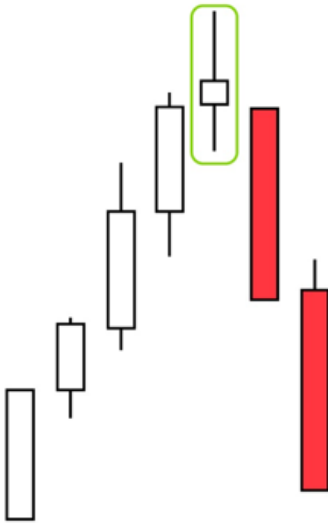


**Bullish
spinning
top**



**Bearish
spinning
top**

Bearish reversal



Bullish reversal

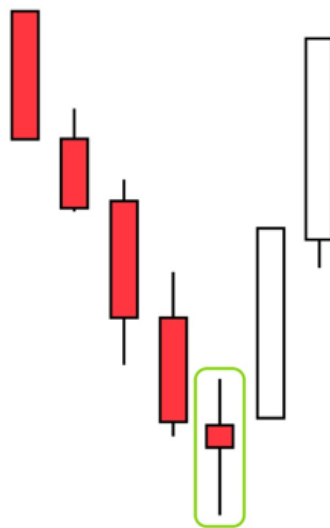
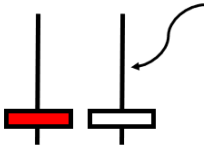


Ilustración 6.7 - Formación de velas tipo trompo en reversión de tendencias.



Doji
indecision

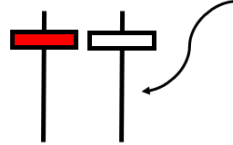
**Buyers tried to push the price up,
but did not manage to hold it**



Shooting Star Doji

Indecision, Sellers may take control

**Sellers tried to push the price down,
but did not manage to hold it**



Hammer Doji

Indecision, Buyers may take control

Ilustración 6.8 - Ejemplos de velas tipo Doji.

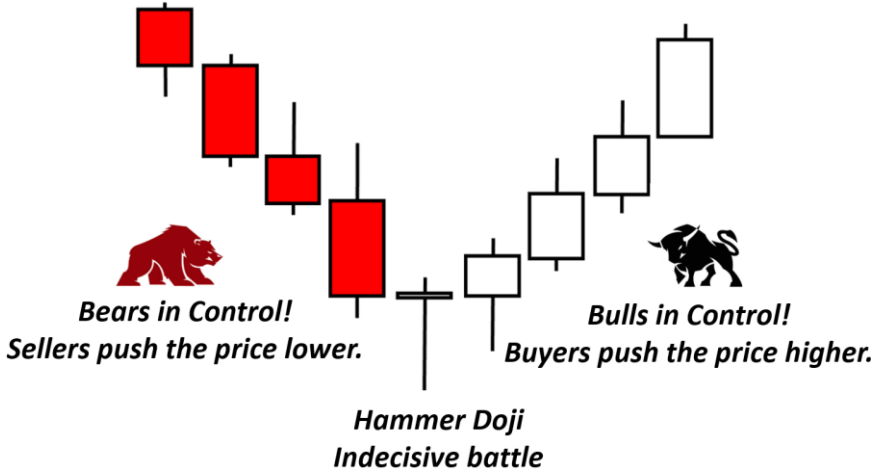


Ilustración 6.9 - La Estrategia de Reversión Alcista con la formación de una vela de indecisión tipo martillo como señal de entrada.

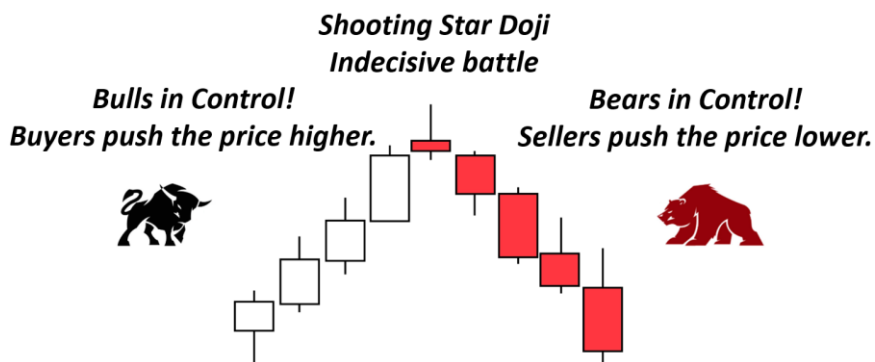


Ilustración 6.10 - La Estrategia de Reversión Bajista con la formación de una vela de indecisión tipo estrella fugaz como señal de entrada.

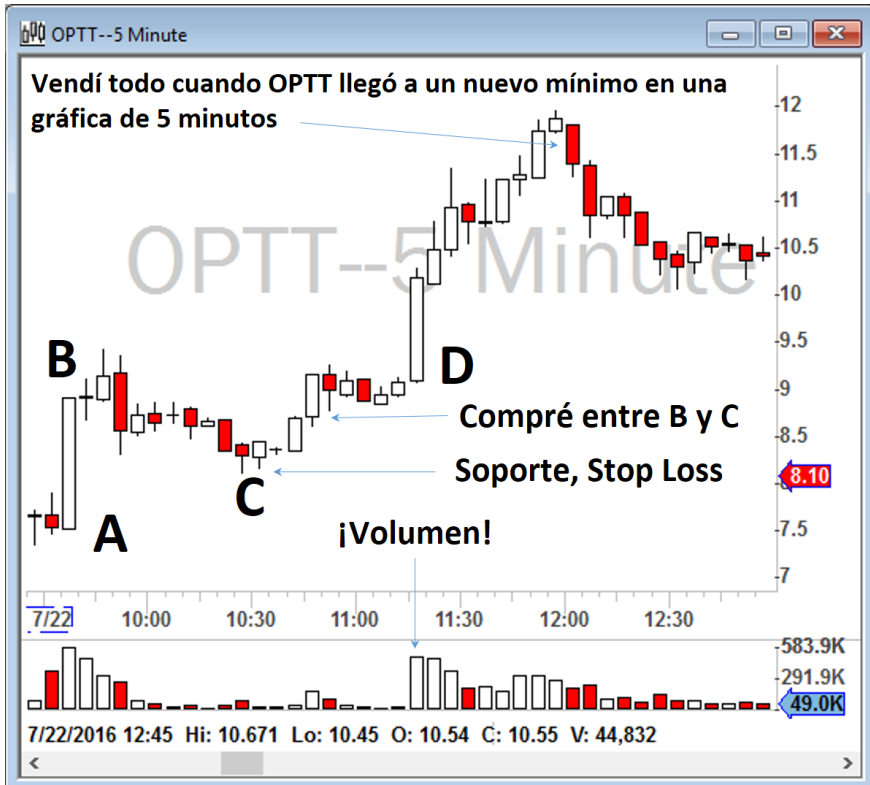


Ilustración 7.1 - Ejemplo de un patrón ABCD.



Ilustración 7.2 - Ejemplos de un patrón ABCD y un patrón abcd.

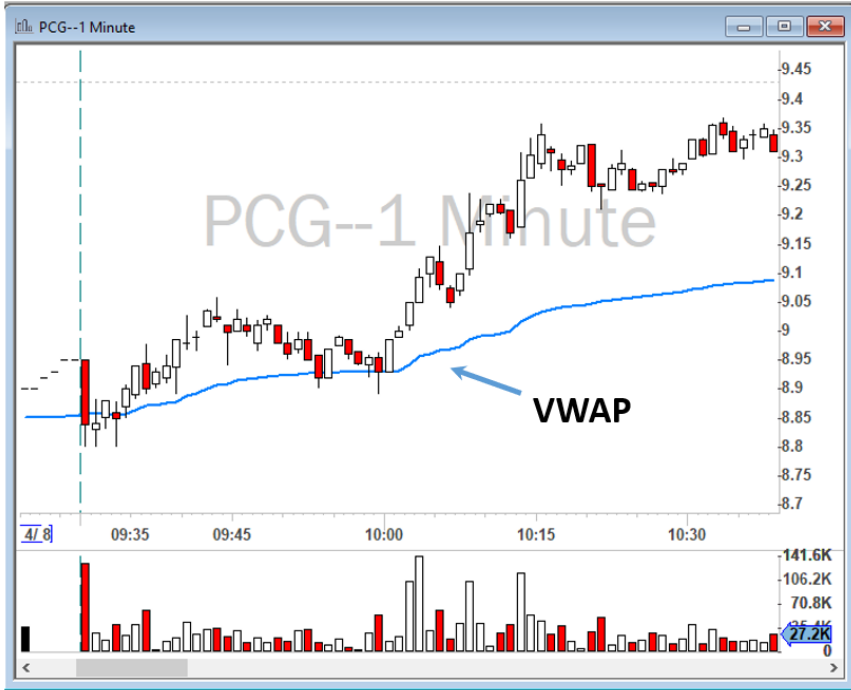


Ilustración 7.3 - Ejemplo de un Patrón ABCD en PCG el 8 de abril del 2020. ¿Cuál debe ser tu precio de entrada, tu hora de entrada y el precio de tu nivel de pérdida? Envíame tu respuesta a andrew@bearbulltraders.com o envíasela a Aiman a aiman@bearbulltraders.com.



Ilustración 7.4 - Ejemplo de patrones ABCD para AAL el 15 de junio del 2020.



Ilustración 7.5 - Ejemplo de una formación de Bandera Alcista con un periodo de consolidación.

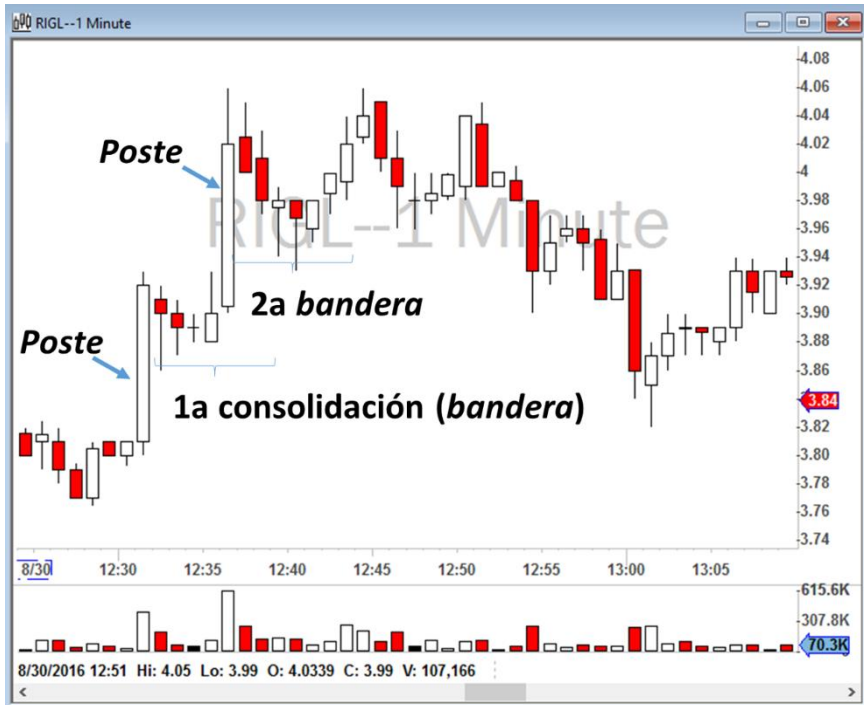


Ilustración 7.6 - Ejemplo de la formación de una Bandera Alcista con dos periodos de consolidación para RIGL.

Time	Symbol	Price (\$)	Vol Today	Rel Vol	Fit (Shr)	Vol 5 Min	Strategy Name
12:45:00 PM	CELP	8.68	53,491	2.70	4.26M	4,059	Strong Low-Float Bull Flag Momentum
12:38:51 PM	RESN	5.66	88,841	3.78	5.63M	2,168	Strong Low-Float Bull Flag Momentum
12:36:15 PM	RIGL	3.94	42.49M	120.83	89.1M	4,111	Medium-Float Bull Flag Momentum
12:34:59 PM	ITEK	7.16	659,979	7.18	13.2M	19.3K	Medium-Float Bull Flag Momentum
12:31:52 PM	RIGL	3.91	41.87M	120.97	89.1M	3,994	Medium-Float Bull Flag Momentum
12:29:30 PM	KPTI	9.42	1.47M	22.72	3.93M	1,450	Low-Float Bull Flag Momentum
12:29:30 PM	KPTI	9.39	1.47M	22.72	3.93M	1,445	Low-Float Bull Flag Momentum
12:12:37 PM	AMID	12.08	2.62M	28.09	20.7M	55.5K	+\$10 Strong Bull Flag Momentum
11:57:44 AM	LNTH	9.96	604,695	4.84	11.3M	543.7	Medium-Float Bull Flag Momentum
11:56:42 AM	LNTH	9.95	599,426	4.83	11.3M	569.0	Medium-Float Bull Flag Momentum
11:51:04 AM	BIOL	1.81	224,633	6.43	32.4M	2,353	Medium-Float Bull Flag Momentum

Ilustración 7.7 - Ejemplo de escáner para una estrategia de Bandera Alcista.



Ilustración 7.8 - Puntos de entrada, pérdida y salida de una estrategia de Bandera Alcista para RIGL.

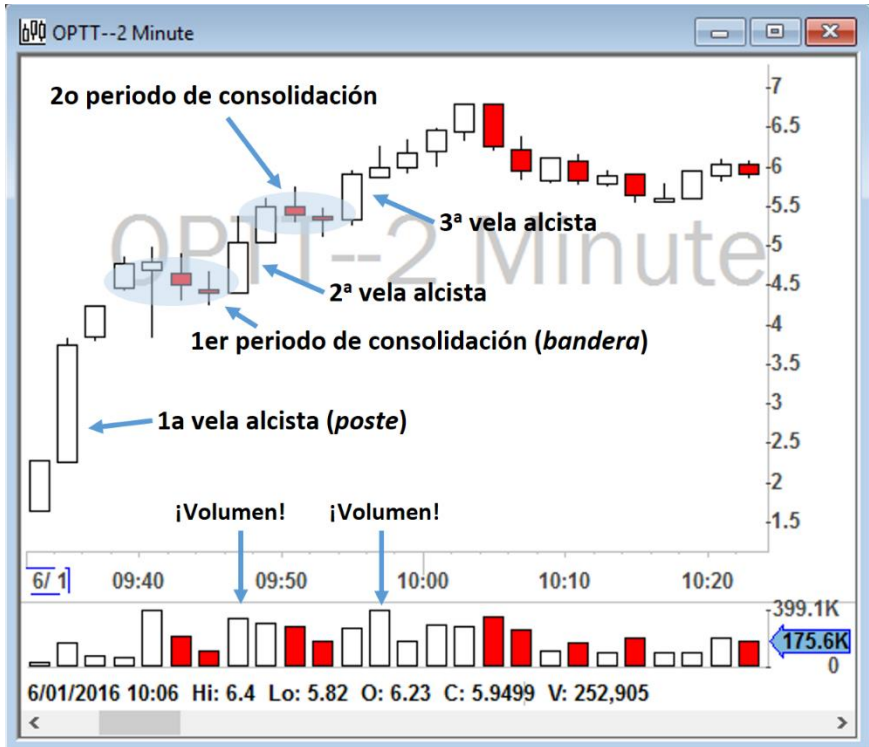


Ilustración 7.9 - Captura de pantalla que muestra los tres periodos de consolidación de OPTT. Fíjate que el volumen crece después de cada periodo de consolidación.

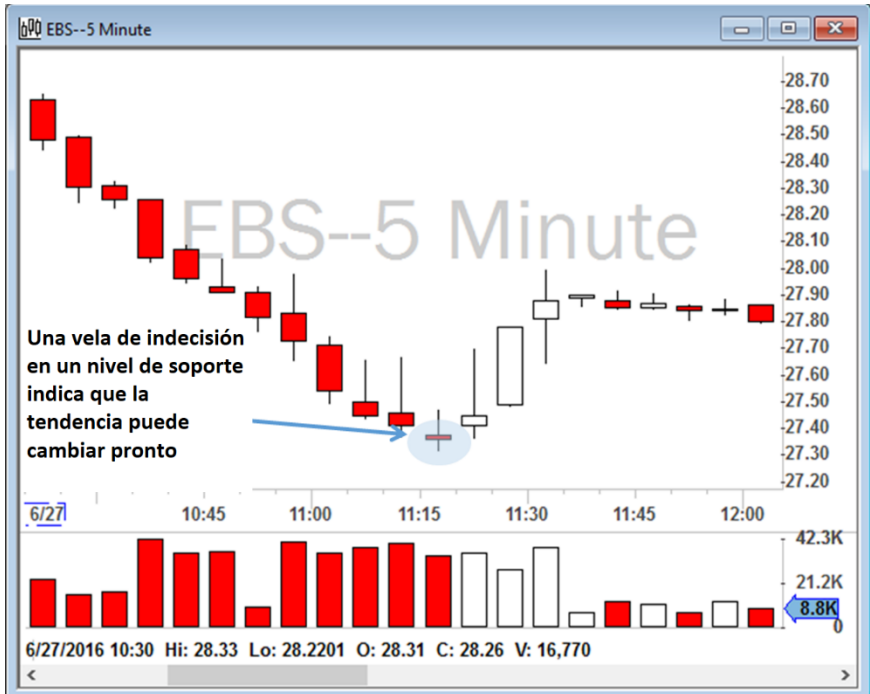


Ilustración 7.10 – Ejemplo de una Estrategia de Reversión en EBS.

Doji de Estrella Fugaz

Batalla de indecisión

***Compradores en control
haciendo que el precio suba.***

***Vendedores en control
haciendo que el precio baje.***

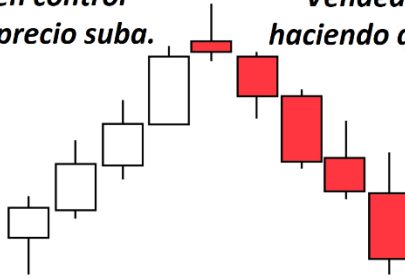


Ilustración 7.11 - Estrategia de Reversión Bajista con una vela de indecisión del tipo estrella fugaz como señal de entrada.

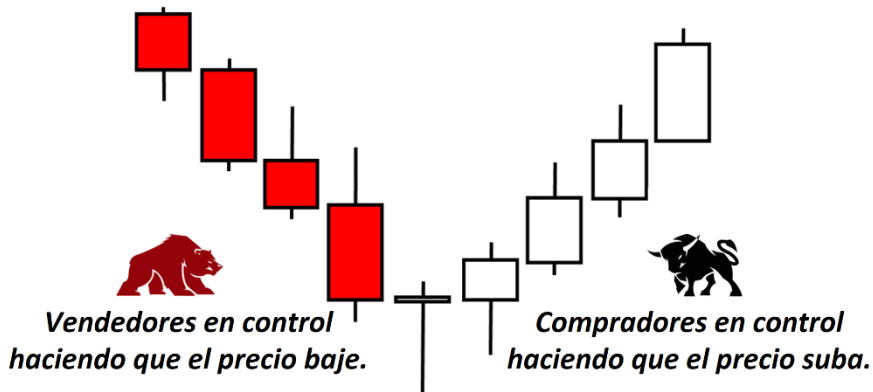


Ilustración 7.12 - La estrategia de Reversión Alcista con una vela de indecisión del tipo martillo como señal de entrada.

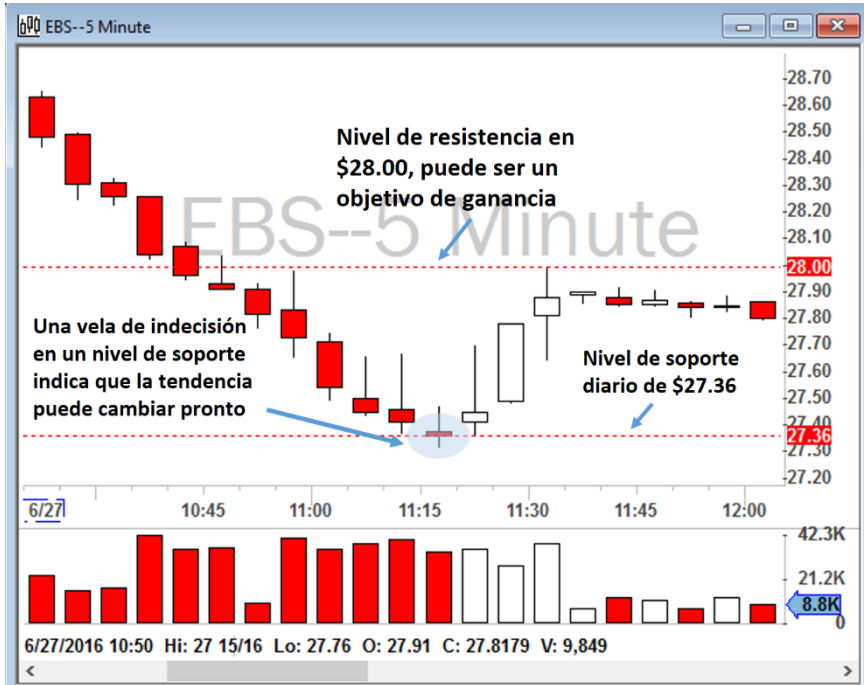


Ilustración 7.13 - Ejemplo de una estrategia de Reversión Alcista para EBS.



Ilustración 7.14 - Ejemplo de una estrategia de Reversión Alcista para ALR.

Symbol	Time	Change	Price (\$)	Ft (Shr)	Avg True	Vol 10 Min	Rel Vol
GWRE	10:57	-6	57.49	72.45M	1.50	48.7	2.35
PHG	10:57	-8	23.04	912.49M	0.66	163.9	3.18
BXP	10:57	-10	125.53	152.55M	1.91	82.6	1.68
ALR	10:57	-7	40.70	82.21M	0.77	142.9	1.21
BOFI	10:57	-7	15.51	57.57M	0.65	105.6	1.63
IMAX	10:57	-6	27.62	58.75M	0.90	77.6	1.02
DIS	10:57	-6	94.19	1.49B	1.41	141.8	1.45
COP	10:57	-10	41.29	1.24B	1.47	84.4	1.65
YELP	10:57	-9	26.57	54.92M	1.09	138.0	1.61
P	10:57	-4	11.25	188.46M	0.48	245.0	1.23
UHS	10:57	-11	129.57	87.99M	2.75	99.0	1.29
AYI	10:57	-8	234.47	43.02M	5.03	172.2	1.73
RNG	10:57	-6	19.04	56.45M	0.60	60.7	1.98
YNDX	10:57	-10	19.78	264.00M	0.81	496.1	2.02
CAB	10:57	-6	46.42	45.13M	0.99	112.5	1.46
ETN	10:57	-8	54.36	456.47M	1.33	485.9	5.74
FSIC	10:57	-5	8.55		0.17	89.7	0.83
EZPW	10:56	-5	6.77	45.20M	0.34	106.3	1.50
ZOES	10:56	-6	34.60	17.22M	1.18	733.1	2.85

Ilustración 7.15 - Ejemplo de mi escáner Trade Ideas en tiempo real para Reversión Alcista que muestra a ALR con siete velas consecutivas a la baja.

History: V5 Top Reversal

Symbol	Time	Consec Cndis	Price (\$)	Flt (Shr)	Avg True	Vol 15	Vol Today	Rel Vol
KEX	10:18	4	68.52	52.5M	1.66	94.1	58,955	1.11
KEX	10:18	4	68.51	52.5M	1.66	93.6	58,855	1.11
BBBY	10:18	6	44.60	149M	1.18	1.1K	5,28M	21.60
BBBY	10:18	6	44.58	149M	1.18	1.1K	5,28M	21.59
BBBY	10:18	6	44.57	149M	1.18	1.1K	5,28M	21.59
BBBY	10:18	6	44.56	149M	1.18	1.1K	5,28M	21.59
BBBY	10:18	6	44.55	149M	1.18	1.1K	5,27M	21.59
BBBY	10:18	6	44.55	149M	1.18	1.1K	5,27M	21.59
BBBY	10:18	6	44.53	149M	1.18	1.1K	5,27M	21.58
BBBY	10:18	6	44.51	149M	1.18	1.1K	5,27M	21.58
BBBY	10:18	6	44.50	149M	1.18	1.1K	5,27M	21.57
BBBY	10:18	6	44.49	149M	1.18	1.1K	5,27M	21.57
THC	10:17	5	29.04	79.8M	0.95	139	174K	1.37
KSS	10:17	4	37.77	182M	1.09	70.6	330K	0.45
INCY	10:17	5	80.22	174M	3.03	108	188K	1.29
INCY	10:17	5	80.22	174M	3.03	108	188K	1.29
KSS	10:17	4	37.75	182M	1.09	69.8	329K	0.45
SSYS	10:17	4	22.85	51.2M	1.01	172	158K	0.87
THC	10:17	5	29.03	79.8M	0.95	138	174K	1.38
THC	10:17	5	29.03	79.8M	0.95	138	174K	1.38
SSYS	10:17	4	22.84	51.2M	1.01	171	158K	0.87
BBBY	10:17	6	44.48	149M	1.18	1.1K	5,23M	21.67
KSS	10:17	4	37.74	182M	1.09	68.1	327K	0.44
KSS	10:17	4	37.72	182M	1.09	67.7	327K	0.44
BBBY	10:17	6	44.47	149M	1.18	1.1K	5,22M	21.66

Ilustración 7.16 – Ejemplo de mi escáner en tiempo real para Reversión Bajista alertándome de BBBY.

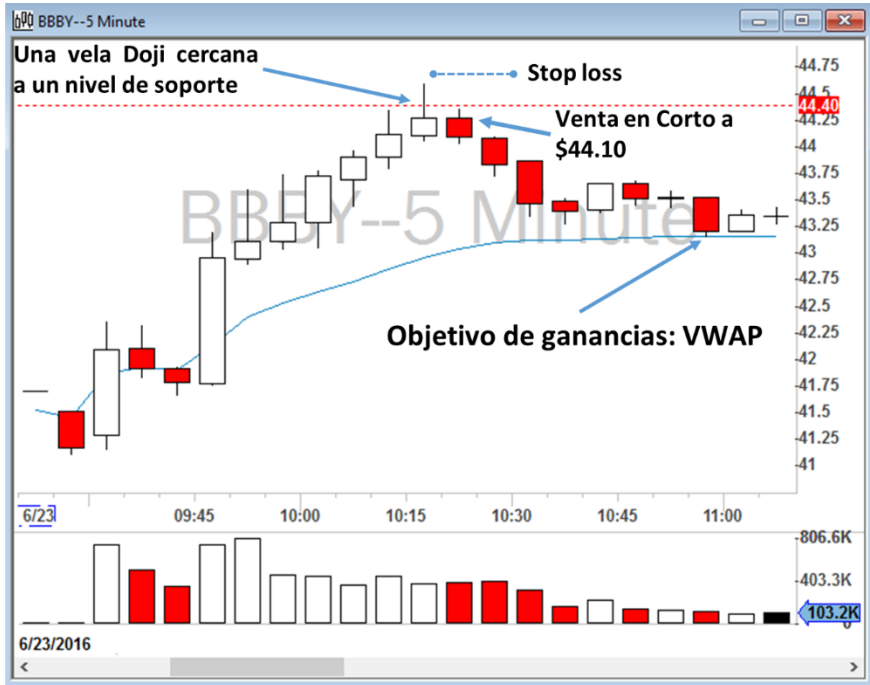
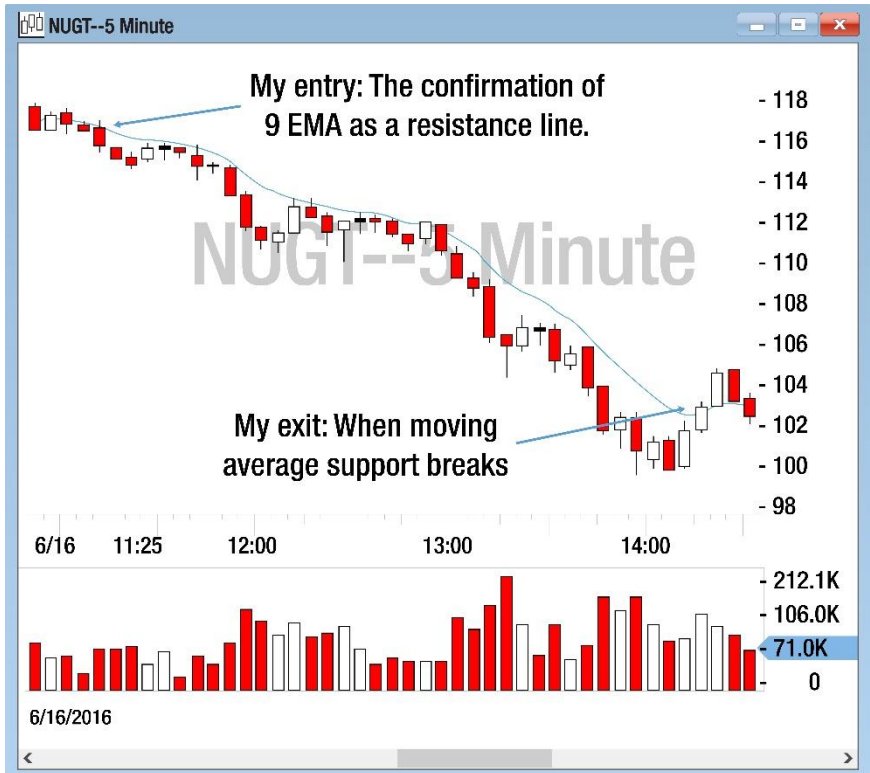


Ilustración 7.17 - Ejemplo de una estrategia de Reversión Bajista para BBY.



Ilustración 7.18 - Ejemplo de una estrategia de Tendencia de Media Móvil en largo para NUGT en una gráfica de 1 minuto.



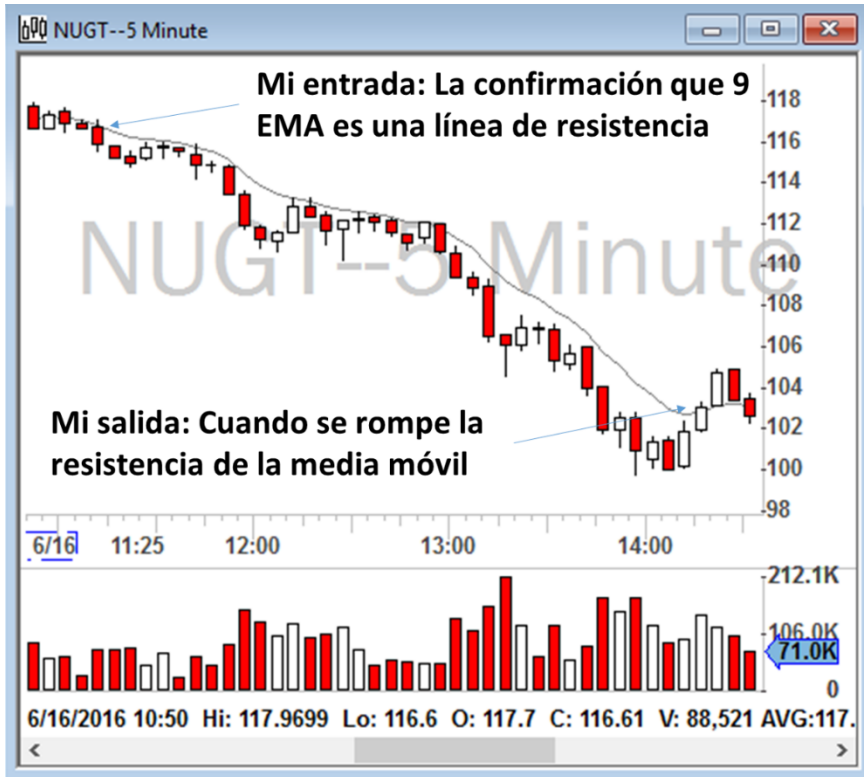


Ilustración 7.19 - Ejemplo de una estrategia de Tendencia con Media Móvil en corto para NUGT en una gráfica de 5 minutos.



Ilustración 7.20 - Ejemplo de una estrategia de Tendencia con Media Móvil para CELG.



Ilustración 7.21 – Ejemplo de una estrategia de Tendencia con Media Móvil para EXAS.



Ilustración 7.22 - Ejemplo de una estrategia de Tendencia con Media Móvil para AMAG.



Ilustración 7.23 - Ejemplo de una estrategia de Tendencia con Media Móvil para UBER el 6 de abril del 2020.



Ilustración 7.24 – Ejemplo de una estrategia VWAP en largo para SCTY.



Ilustración 7.25 - Ejemplo de una estrategia VWAP en corto para SCTY.





Ilustración 7.26 - Ejemplo de una estrategia de Soportes y Resistencias en una gráfica diaria de SCTY.

Trade-Ideas Pro

File New Tools Windows Help Account

17ms

T Up Gappers: 9:20:00 - 9:24:59 6/21/2016

Symbol	Price (\$)	Gap (\$)	Gap (%)	Vol Today (Shr)	Flt (Shr)	Avg True	Company
UAL	45.00	1.60	3.7	63,191	336M	1.53	UNITED CONTINE
LEN	48.30	1.64	3.5	59,372	189M	0.94	LENNAR
TM	107.60	1.80	1.7	51,698	1.36B	1.62	TOYOTA MOTOR
BUD	128.53	2.08	1.6	99,945	784M	2.52	ANHEUSER-BUSC
BTI	124.60	1.39	1.1	120,962	894M	2.24	BRITISH AMERICA
KMX	49.05	-1.58	-3.1	265,779	193M	1.53	CARMAX
CSAL	26.85	-1.31	-4.7	1,984,509	136M	0.64	COMMUNICATI LEASING
WERN	22.12	-2.56	-10.4	315,191	44.6M	0.70	WERNER ENTERI

Ilustración 7.27 - Mi lista de observación de Gappers el 21 de junio de 2016 a las 9:20 a.m. mostrando a KMX como una posible Acción en Juego para ese día.

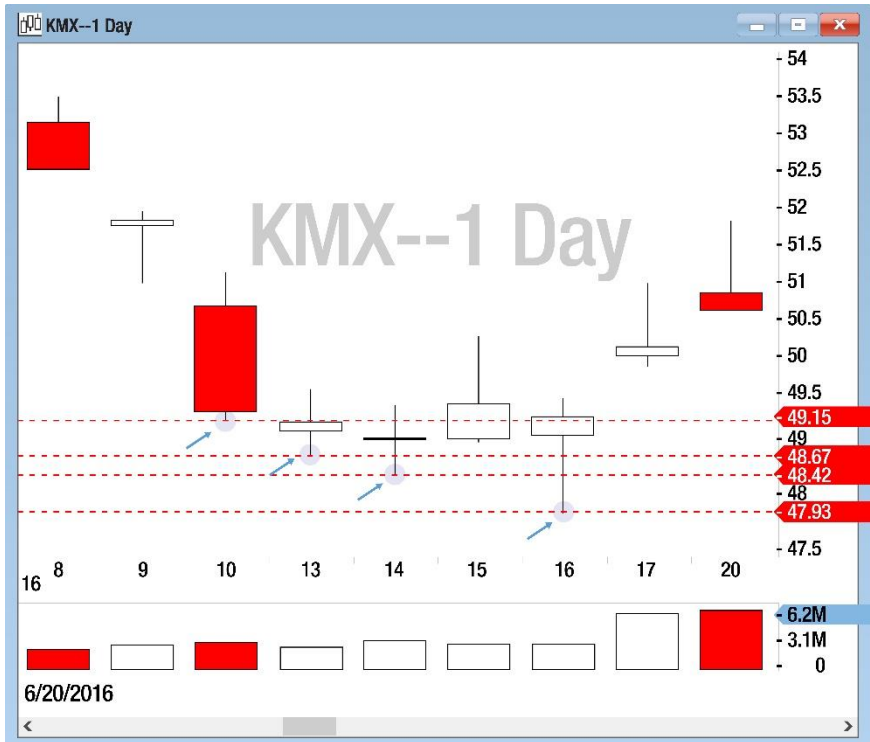


Ilustración 7.28 - Las líneas de soporte y resistencia para KMX en una gráfica diaria hasta el 20 de junio de 2016.



Ilustración 7.29 - Ejemplo de una estrategia de Soportes y Resistencias para KMX en una gráfica de 5 minutos con mis operaciones marcadas en la gráfica.



Ilustración 7.30 - Ejemplo de una estrategia Rojo a Verde para una venta en corto de MNK.



Ilustración 7.31 – Ejemplo de una estrategia Rojo a Verde para vender CUDA en corto.

Pre-Market Movers up or down \$1: 9:00:00 - 9:04:59 3/09/2017								
Symbol	\$	T	C \$	C %	Float	I, I I	S Float	Sector
ELF	30.30	186,010	5.00	19.8	3,556,310	0.90	7.49	Retail Trade
HZN	14.00	59,961	-3.02	-17.7	18.08M	0.58	6.54	Manufacturing
TLRD	16.70	437,617	-6.67	-28.5	48.34M	0.91	26.12	Retail Trade

Ilustración 7.32 - Mi lista de observación de Gappers para el día 9 de marzo de 2017 a las 9 a.m. muestra a ELF como una posible Acción en Juego para ese día.



Ilustración 7.33 - Ejemplo de la Estrategia de Rompimiento del Rango de Apertura en la gráfica de 5 minutos de ELF.

T Pre-Market Movers up or down \$1: 9:00:00 - 9:04:59 2/15/2017								
Symbol	\$	T	C \$	C %	Float	I, I I	S Float	Sector
SODA	50.70	107,445	3.35	7.1	20.93M	1.04	5.78	Manufacturing
PG	89.44	449,389	1.58	1.8	2.56B	0.79	1.37	Manufacturing
AIG	63.10	552,600	-3.79	-5.7	1.03B	0.81	1.45	Finance and Insurance
FOSL	18.71	702,161	-4.16	-18.2	33.89M	1.11	35.88	Wholesale Trade

Ilustración 7.34 - Mi lista de observación de Gappers para el día 15 de febrero de 2017 a las 9 a.m. muestra a PG como una posible Acción en Juego para ese día.



Ilustración 7.35 - Ejemplo de la Estrategia de Rompimiento del Rango de Apertura en una gráfica de 5 minutos de PG.



Ilustración 7.36 - Ejemplo de una Estrategia de Rompimiento del Rango de Apertura de 1 minuto en CCL el 9 de junio del 2020

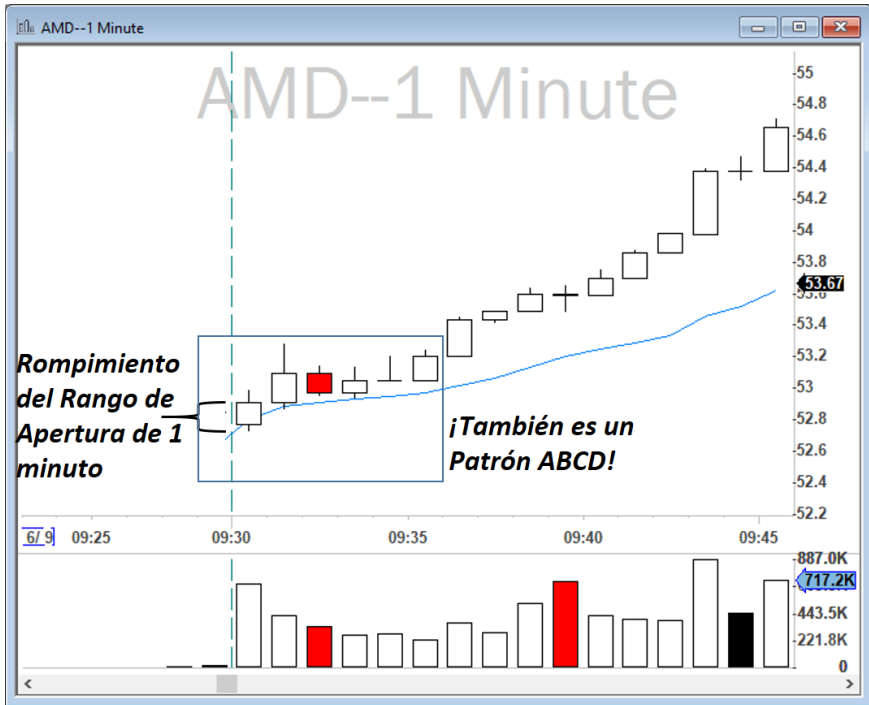


Ilustración 7.37 - Ejemplo de una Estrategia de Rompimiento del Rango de Apertura en la gráfica de 1 minuto de AMD el 9 de junio del 2020.



Ilustración 7.38 - Ejemplo de una Estrategia de Rompimiento del Rango de Apertura de 5 minutos en la gráfica de 5 minutos de AMD el 9 de junio del 2020.

Up Gappers: 9:15:00 - 9:19:59 6/02/2016

Symbol	Price (\$)	Gap (\$)	Gap (%)	Vol Today	Flt (Shr)	Avg True	Avg Vol	Company Name
SRPT	18.30	-3.11	-14.5	77,117	36.0M	1.86	9.48M	SAREPTA THERAPEUTICS
CXRX	32.58	1.53	4.9	60,106	39.2M	2.25	609K	CONCORDIA HEALTH CARE
BOX	11.75	-1.06	-8.3	135,063	42.4M	0.33	1.15M	BOX INC
QLIK	30.25	1.28	4.4	1.22M	86.6M	1.06	2.17M	QLIK TECHNOLOGIES
CIEN	19.56	1.80	10.1	536,084	134M	0.46	2.73M	CIENA CORP
ORCL	39.03	-1.23	-3.1	97,831	3.03B	0.53	9.12M	ORACLE CORP




Ilustración 8.1 - Mi escáner de gappers mostrando a SRPT con una brecha negativa de 14.5%.



Ilustración 8.2 - Gráfica de 5 minutos el 2 de junio de 2016 para SRPT. El mercado abrió a las 9:30 a.m.

The image shows a screenshot of a trading software interface. At the top, there is a window titled "Closed Positions P&L" with standard window controls (minimize, maximize, close). Below the title bar is a table with the following data:

Symb	Realized	Type	Company Name
SRPT	650.00	Short	Sarepta Therapeutics, I
Summary	650.00		

Below the table, there is a "Market Clock" window with a green square icon and the text "Market Clock". The clock displays the time "06/02/16 09:41:58". At the bottom left of the main window, there is a "Default" button.

Ilustración 8.3 – Mi ganancia el 2 de junio de 2016, 12 minutos después de empezar mi día de trading.

T Gappers Watch List (Pre-Market Movers): 9:00:00 - 9:04:59 6/12/2020

Symbol	Price (\$)	Vol Today	Chg Close	Chg Close	Flt (Shr)	Avg True	Shrt Flt (%)	Sector
SPR	28.69	182,946	2.52	9.6	104M	3.24	8.37	Manufacturing
AMC	5.66	109,955	0.49	9.5	52.5M	0.69		Information
CLDX	9.58	868,551	0.83	9.4	17.6M	0.83	1.59	Manufacturing
M	7.34	1.38M	0.58	8.6	309M	0.98	45.12	Retail Trade
MGM	19.33	555,554	1.49	8.4	469M	1.77	8.16	Accommodation and Food Services
APA	13.85	159,774	1.06	8.3	376M	1.42		Mining, Quarrying, and Oil and Gas Extraction
MT	10.80	205,757	0.81	8.1	1.01B	0.57		Manufacturing
MIK	5.98	122,503	0.44	7.9	147M	0.96	37.86	Retail Trade
OXY	18.76	1.19M	1.35	7.8	899M	1.92	7.85	Mining, Quarrying, and Oil and Gas Extraction
BA	183.15	2.14M	13.15	7.7	564M	16.11	2.66	Manufacturing
MRO	6.73	368,350	0.47	7.5	789M	0.54	8.20	Mining, Quarrying, and Oil and Gas Extraction
SPG	77.14	125,765	5.22	7.3	303M	7.45	10.34	Finance and Insurance

Ilustración 8.4 - Mi lista de observación a las 9 a.m. - OXY está en mi lista.



Ilustración 8.5 – La acción del precio de OXY en el pre-market antes de la Apertura a las 9:30, hora de la ciudad de Nueva York.

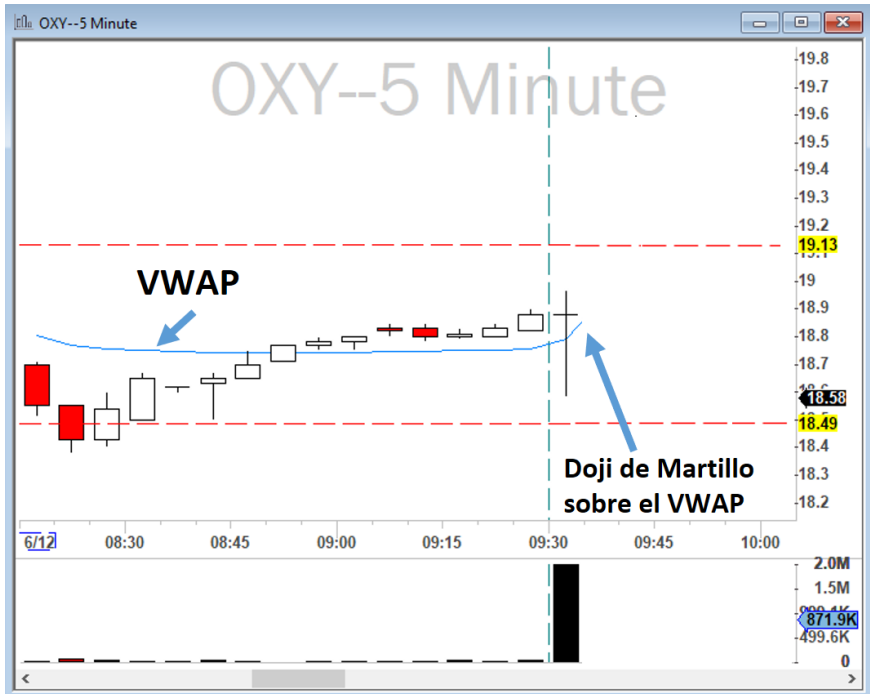
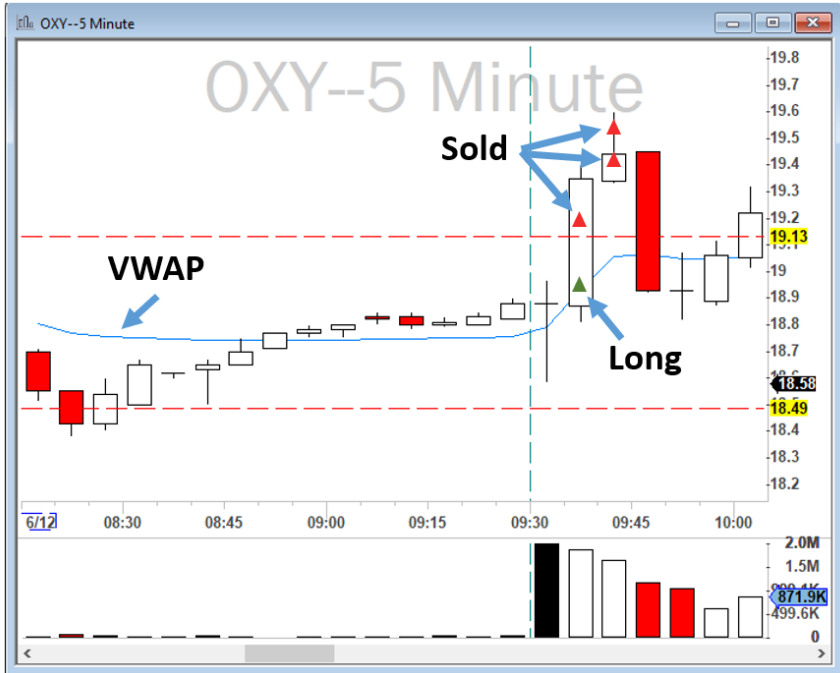


Ilustración 8.6 - la acción del precio de OXY en la Apertura del mercado a las 9:30 a.m.



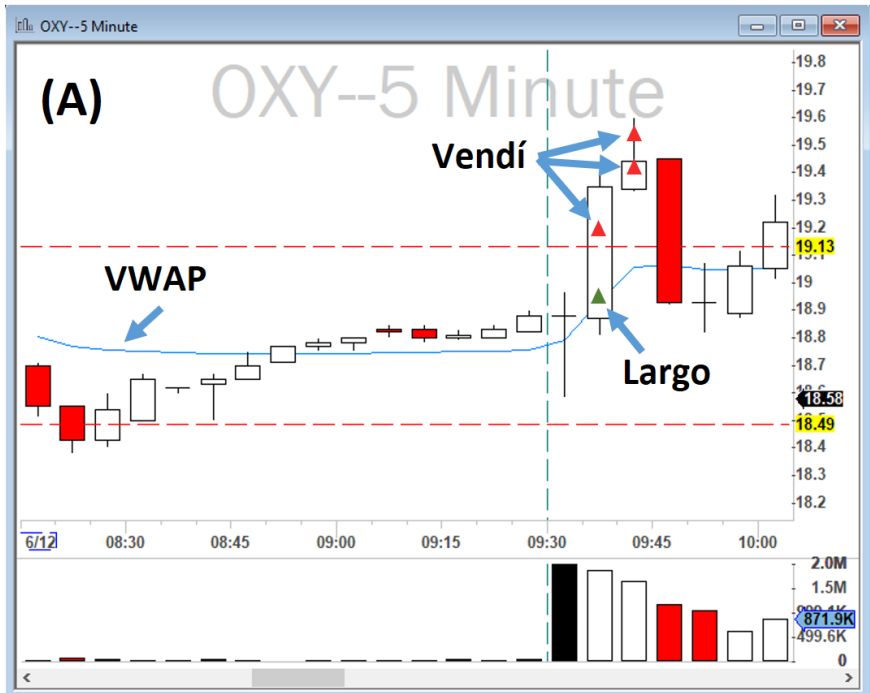
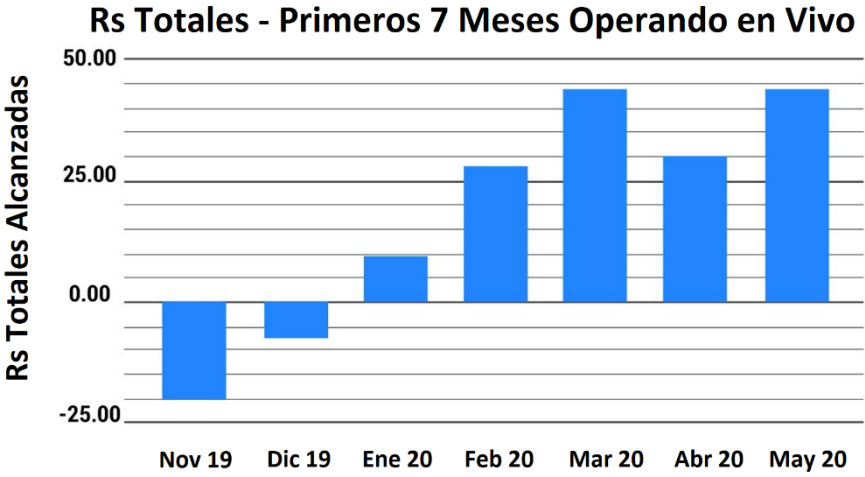


Ilustración 8.7 - (A) Gráfica de 5 minutos y (B) Gráfica de 1 minuto que muestran mis operaciones de Rompimiento del Rango de Apertura para OXY el 12 de junio del 2020.

Symb	Realized	Type	Company Name	Account
OXY	2421.81	Margin	Occidental Petroleum Corp.	U1588
IWM	0.00	Margin	iShares Russel 2000 ETF	U4079
Summary	2421.81			

06/12/20 09:39:38

Ilustración 8.8 - Mis ganancias del día 12 de junio del 2020, nueve minutos después de empezar mi día de trading.



Mes

Ilustración 9.1 - Los resultados de John de noviembre de 2019 a mayo del 2020. R quiere decir riesgo por operación.

Estadística de John utilizando la Estrategia de Ruptura del Máximo del Día durante tres meses consecutivos (basado en un promedio de cinco operaciones al día).

Mes	Índice de Éxito de la Estrategia	R Promedio por Operación
Marzo 2020	78%	0.28
Abril 2020	79%	0.24
Mayo 2020	84%	0.63

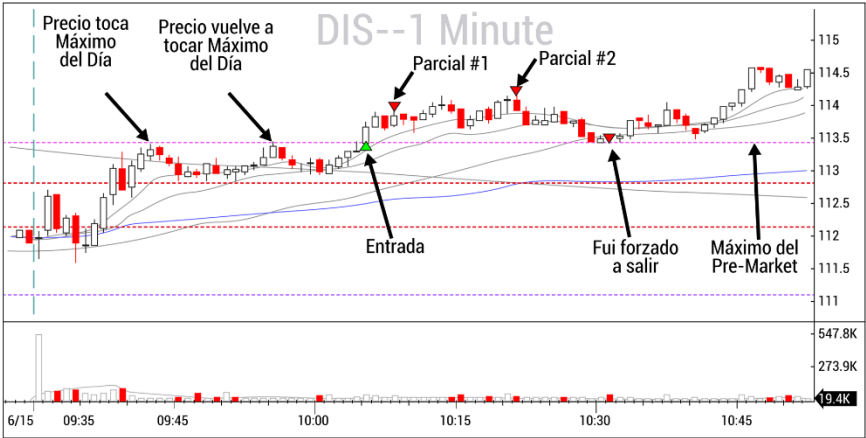


Ilustración 9.2 - Ejemplo de una operación de Ruptura del Máximo del Día llevada a cabo por John.

Pre-Market Movers up or down \$1: 9:00:00 - 9:04:59 3/07/2017								
Symbol	\$	T	C \$	C %	Float	I, I, I	SFloat	Sector
MOMO	28.96	1,208,247	2.35	8.8	113.45M	1.07		Management of Companies and Enterprises
DISH	64.25	386,878	3.02	4.9	201.27M	1.08	7.80	Information
FRC	95.65	102,409	-1.31	-1.4	153.09M	1.44		Finance and Insurance
DKS	50.45	455,668	-2.16	-4.1	87.89M	1.63	7.73	Retail Trade
SNAP	22.53	1,625,320	-1.24	-5.2	775.61M	4.72		Information

Ilustración 10.1 – Mi lista de observación del día 7 de marzo de 2017 a las 9 a.m., DKS está en mi lista.

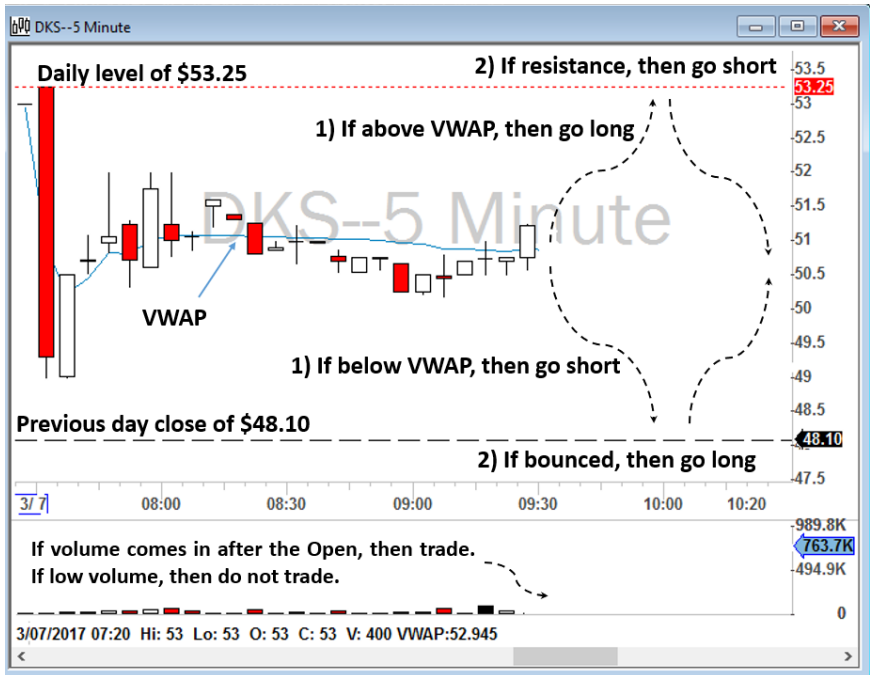
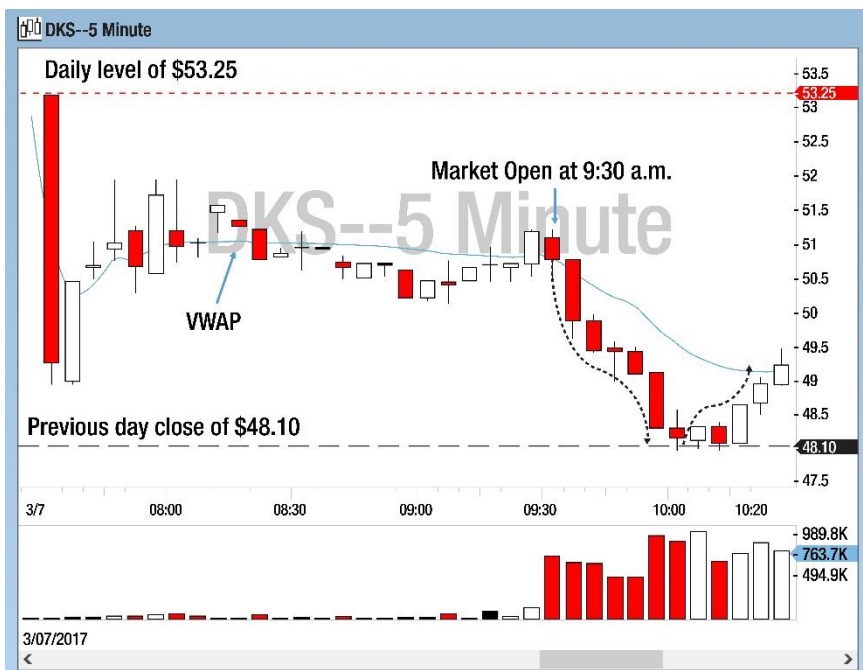


Ilustración 10.2 - Gráfica de 5 minutos del pre-market para DKS el 7 de marzo de 2017 con mis escenarios si-entonces. El mercado abrirá a las 9:30 a.m.



Closed Positions P&L

Symb	Realiz	Type	Company Name	%
DKS	29.70	Margin	Dick's Sporting Goods Inc Common Stock	0.
DKS	275.99	Short	Dick's Sporting Goods Inc Common Stock	0.
MEET	-20.29	Short	MeetMe, Inc. - Common Stock	-0.
MOMO	23.94	Short	Momo Inc. - American Depositary Shares	0.
MYL	0	Short	Mylan N.V. - Common Stock	0%
Summary	309.34			

Market Clock

03/07/17 10:42:41

Ilustración 10.3 - Gráfica de 5 minutos para DKS el 7 de marzo de 2017 y mis ganancias para ese día. También operé MEET, MOMO y MYL, pero sus gráficas no se muestran aquí ya que no tienen relevancia para este ejemplo.